



**DEAF  
CLIMATE  
ACTION**

## **Modul 2**

# **Nachhaltiger Konsum**



Co-funded by  
the European Union

# Programm

- 1 Lebensmittel - Essen
- 2 Lebensmittelverschwendung
- 3 Vom Hof auf den Teller
- 4 CO<sub>2</sub> Fußabdruck
- 5 Kleidung – Fast Fashion – Slow Fashion  
(schnell oder nachhaltig)
- 6 3Rs – reduce – reuse – recycle  
(reduzieren, wiederverwenden, recylen)



# Konsum-Verhalten



# Konsum und Verhalten

Wir verwenden und verbrauchen jeden Tag verschiedene Produkte.

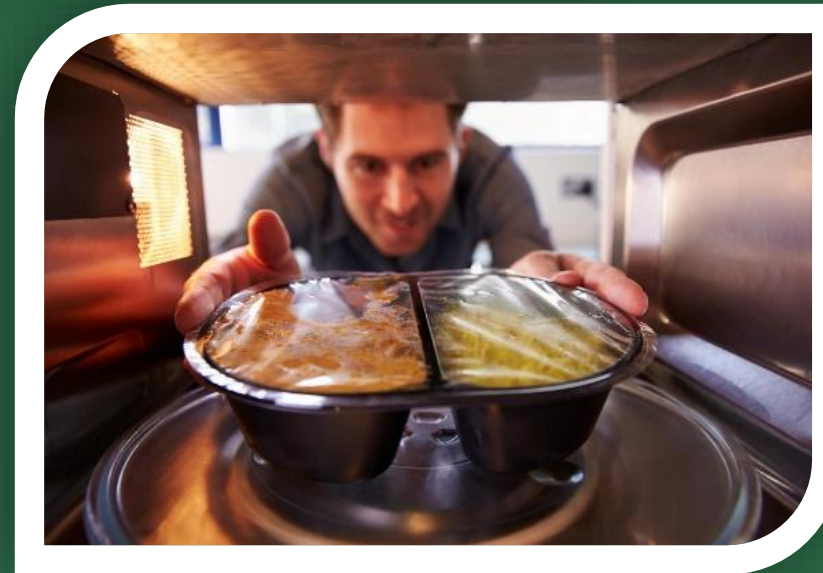
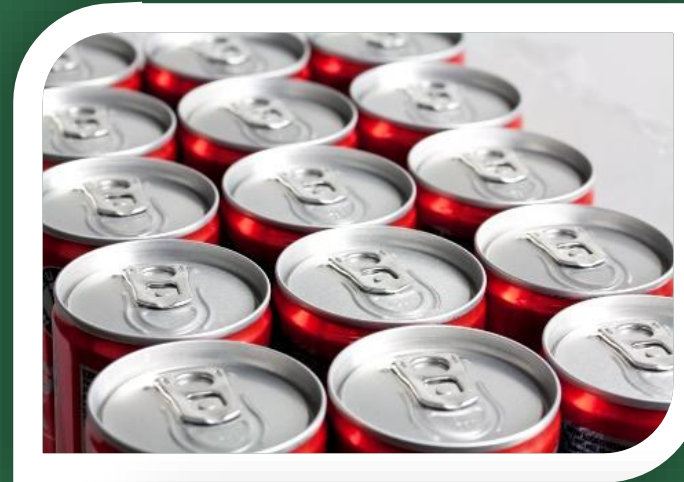


# Consumption and Consumer Behavior

We all consume and use various products every day.



# Ernährung - Essen & Trinken



## Gruppendiskussion

Was sind deine Gewohnheiten?

- Gesund oder ungesund?
- Frisches Essen oder Fertiggerichte?
- Vom Markt oder nur vom Supermarkt?
- Kochst du selber?
- Denkst du darüber nach was du isst und trinkst?



# Ernährung - Essen & Trinken

## Einkaufsliste



### Einzelarbeit

Schreibe oder zeichne eine Liste.

Denke an all die Dinge, die du oft isst und trinkst.

Wie sind die Sachen verpackt?  
(Papier, Plastik ...)

Hebe die Liste für später auf — du wirst sie noch brauchen!

# Lebensmittel-Verschwendung



# Lebensmittel-Verschwendung



Weltweit werden in Haushalten täglich über 1 Milliarde Mahlzeiten in den Müll geworfen.

Im Durchschnitt verschwendet **jeder Mensch 79 kg** Lebensmittel pro Jahr. (manche mehr, andere weniger)

**Das sind 1,3 Mahlzeiten pro Tag.**  
Gleichzeitig leiden viele Menschen auf der Welt Hunger!



DEAF  
CLIMATE  
ACTION

Weltweit über 1 Milliarde Tonnen  
Essens-Müll pro Jahr

Davon 631 Millionen Tonnen aus  
privaten Haushalten (= 60 %)!

Restaurants, Kantinen und andere  
Gastronomiebetriebe: 28%  
Handel: 12%



Co-funded by  
the European Union

**Kaufe Obst und Gemüse,  
das nicht perfekt ist**



# Lebensmittel-Verschwendung



Lebensmittelabfälle | Bereich:  
62% Obst und Gemüse  
16% Brot und Backwaren  
11% Fleisch  
11% Milchprodukte

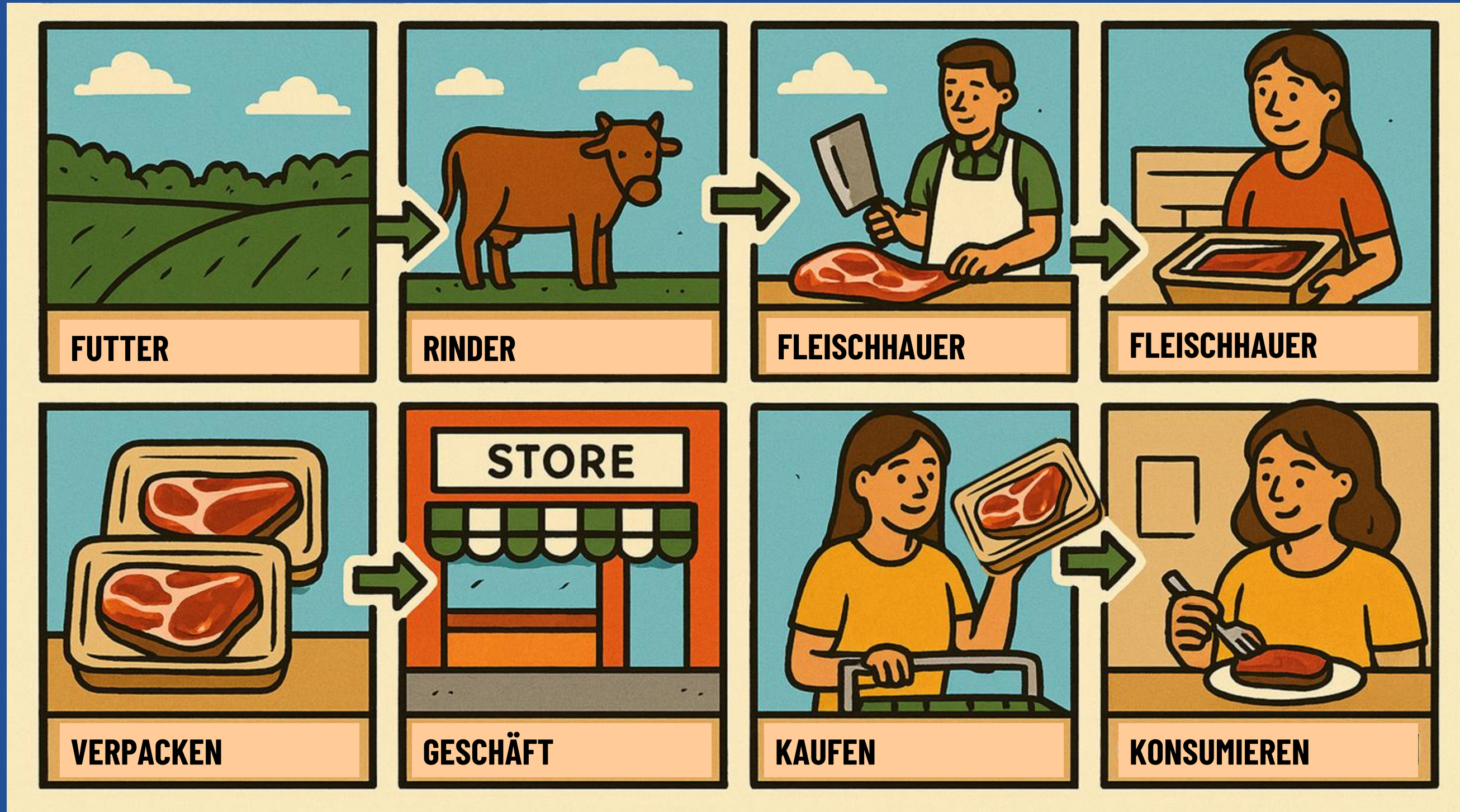
! Lebensmittelabfälle sind  
einer der weltweit größten  
CO<sub>2</sub> Verursacher.

**Ein kluger Verbrauch spart  
Geld und CO<sub>2</sub>!**

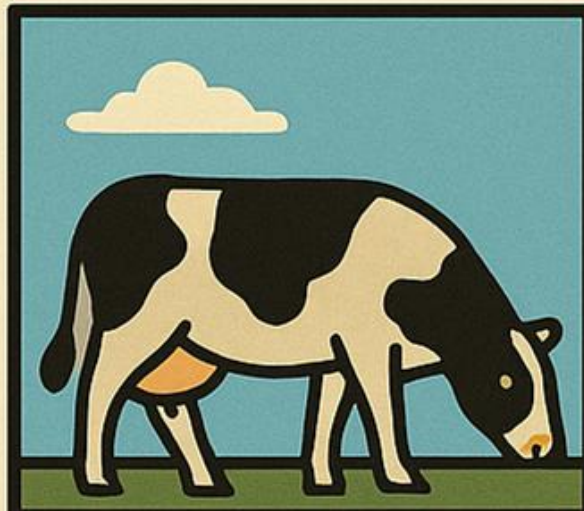
# Vom Hof auf den Teller : MANGO



# Vom Hof auf den Teller : RINDFLEISCH



# Vom Hof auf den Teller: KÄSE



WEIDE



KÜHE



MELKEN



VERARBEITUNG



GERINNEN



REIFEN



VERPACKEN

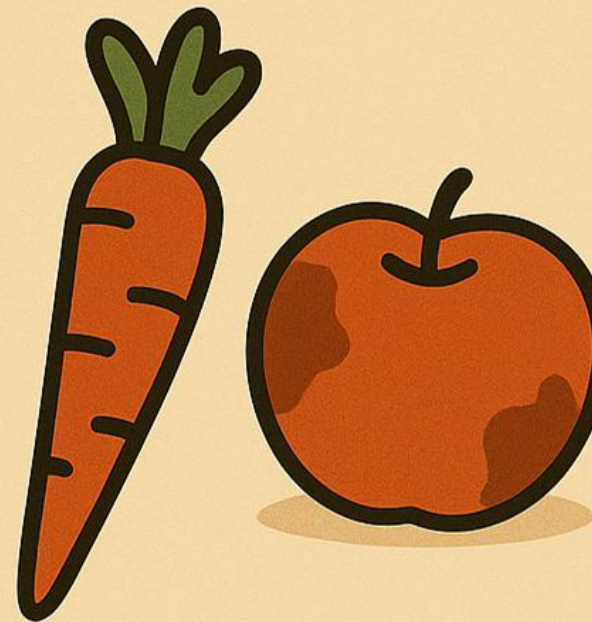
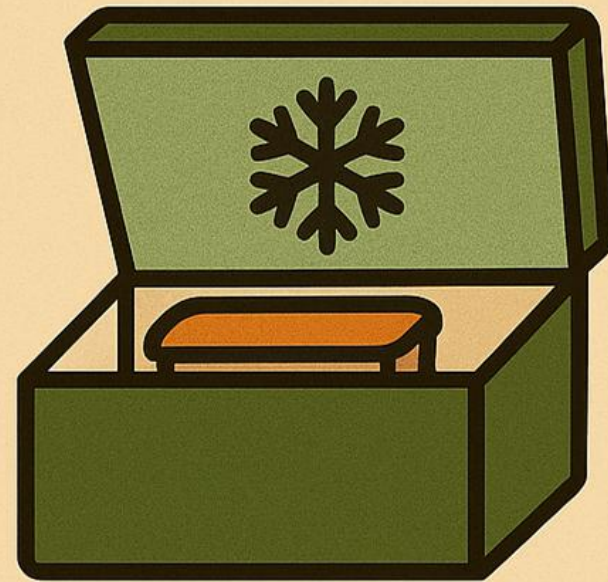


KONSUMIEREN



DEAF  
CLIMATE  
ACTION

# Lebensmittel-Verschwendung - Lösungen



## Gruppendiskussion

Erstelle eine Checkliste.  
Wie kannst du  
Lebensmittelabfälle vermeiden?  
Was sind deine Ideen?

Jede Gruppe macht ein Poster  
und zeigt es der anderen Gruppe.



Co-funded by  
the European Union

# AKTION

## CO2 Test

<https://deafclimateaction.eu/>



Co-funded by  
the European Union

# Kleidung

## Fast Fashion – Slow Fashion

### (schnell oder nachhaltig)

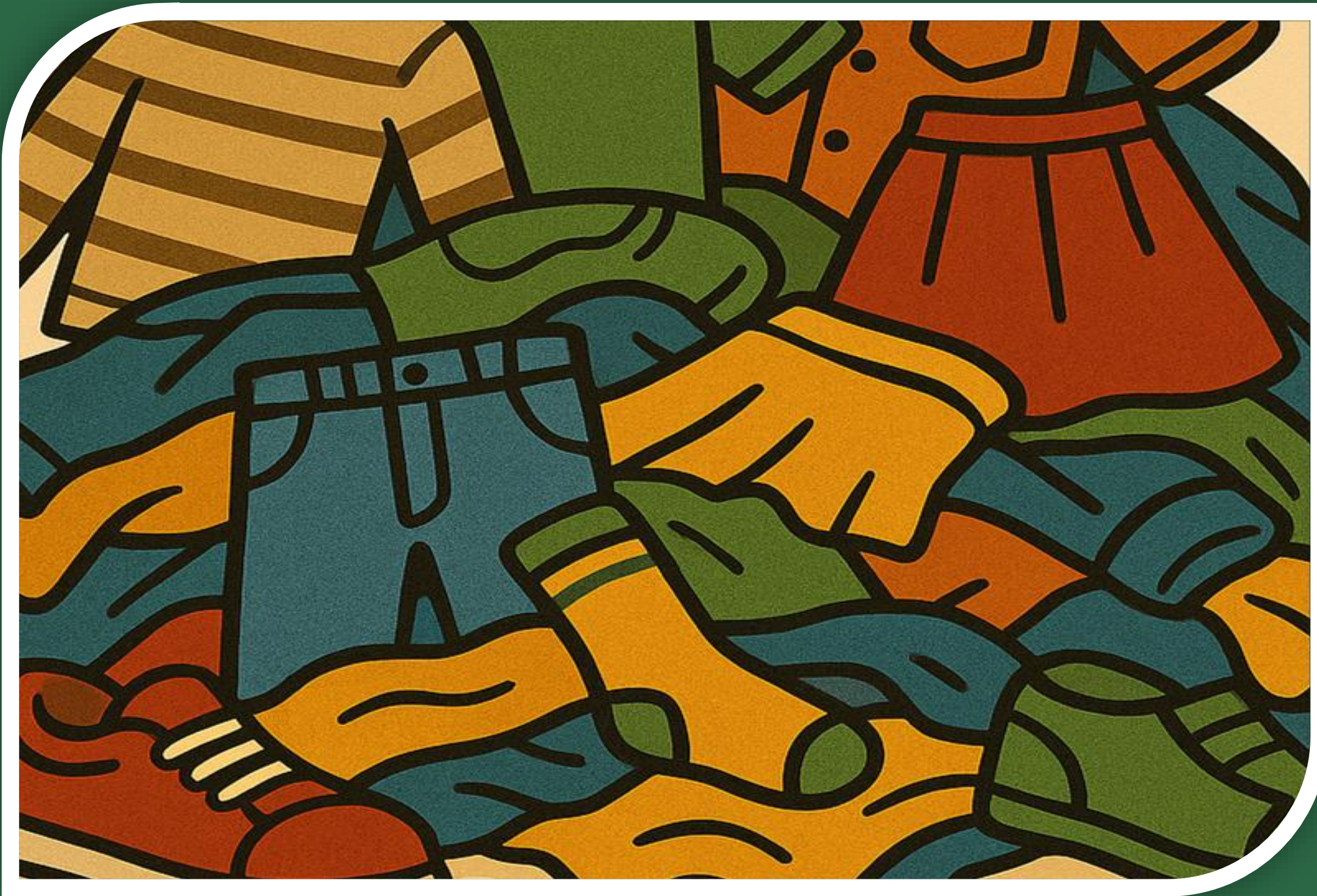


# Erklärung



[Videos – Deaf Climate ACTION](#)

# Fast Fashion - Slow Fashion



## Gruppendiskussion

Alles verstanden?  
Offene Fragen?

Was ist deine Meinung zu  
Fast-Fashion & Slow fashion?

Wie kaufst du ein?

Kaufst du auch Second-Hand?

Was machst du mit Kleidung, die  
du nicht mehr verwendest?



# Fast Fashion & Umwelt: FAKTEN

**Wasser: 3.000 bis 7.000 Liter  
Wasser für ein Kilo Baumwolle**

**Roh-Öl: Für die Produktion von  
Kunststoffen 98 Millionen Tonnen Öl pro  
Jahr**

**Chemie: 400 bis 1000 Gramm  
Chemikalien in 1 kg Textilien**



# Verbraucher-Verhalten

**Ozeane:**  
Ca. 36 % Miko-Teilchen in den Ozeanen  
kommt vom Kunststoff in der Kleidung.

**Verschwendung:**  
92 Millionen Tonnen Abfall pro Jahr im Bereich Kleidung.

**Klima:**  
Die Bekleidungsindustrie verursacht jährlich  
4 Milliarden Tonnen CO<sub>2</sub>-Emissionen.



Co-funded by  
the European Union

# Slow Fashion (nachhaltig)



# AKTION

**Gruppenspiel: Wenn du JA sagst, geh einen Schritt nach vorne.**

**Sagst du NEIN, bleibst du stehen**

1. Kaufst du alle 1–2 Monate neue Kleidung?
2. Schaust du, aus welchem Material deine Kleidung ist?
3. Machst du Modetrends mit?
4. Schaust du von welcher Marke oder von welchem Hersteller deine Kleidung ist?
5. Kaufst du Second-Hand Kleidung?
6. Wenn deine Kleidung ein Loch hat, reparierst du sie?
7. Bringst du zerissene Kleidung zum Recycling?



# 3R

**Reduce – Reuse – Recycle**

**(reduzieren – wiederverwenden – recyceln)**



# Erklärung



[Videos – Deaf Climate ACTION](#)

# AKTION



# Welche Beispiele für die 3R-Regel fallen dir ein?

REDUCE -  
reduzieren

REUSE -  
wiederverwenden

RECYCLE -  
recyclen



# Reduce (reduzieren)



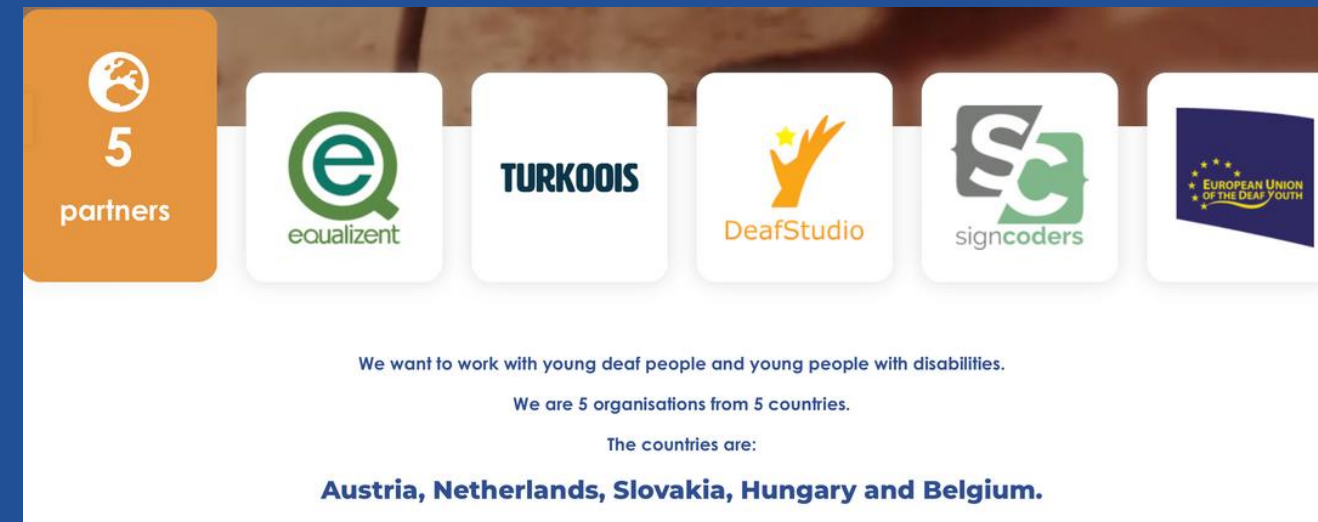
# Reuse (wiederverwenden)



# Recycle (recyclen)



# Danke!



visuals: © www.freepik.com



[www.deafclimateaction.eu](http://www.deafclimateaction.eu)



[deafclimateaction](https://www.instagram.com/deafclimateaction)



[Deaf Climate ACTION](https://www.facebook.com/DeafClimateAction)

Nr. 2023-1-AT01-KA220-YOU-000161249



**Co-funded by  
the European Union**

Von der Europäischen Union finanziert. Die geäußerten Ansichten und Meinungen entsprechen jedoch ausschließlich denen des Autors bzw. der Autoren und spiegeln nicht zwingend die der Europäischen Union oder der Europäischen Exekutivagentur für Bildung und Kultur (EACEA) wider. Weder die Europäische Union noch die EACEA können dafür verantwortlich gemacht werden.