



**DEAF
CLIMATE
ACTION**



Modul 4

Erneuerbare Energie



Co-funded by
the European Union

Vormittagssession (09:00 – 12:00)

- Wissen
- Einleitung – Video
- Energieformen
- Wie funktioniert Energie?
- Grüne Energie

- Energienutzung (Gesellschaft & Einzelperson)
- Energieverbrauch
- Energie sparen

- Reflexion: Blackout
- Fazit



Nachmittagssession (13:00 – 16:00)

- Umsetzung - Projektarbeit

- Feedback



Lernziele

Gemeinschaftsarbeit	Gemeinsame Erstellung eines Energieplans für eine ‚klimaneutrale‘ Nachbarschaft (Stadt)
Eigene Maßnahmen	Meine Möglichkeiten zur Reduzierung des persönlichen Energieverbrauchs? Beispiele: Geräte ausschalten oder Ökostrom nutzen
Nachhaltigkeit	Entwicklung eines langfristigen Plans für eine Stadt oder Region zur Umstellung auf nachhaltige Energie
Politische Maßnahmen	Untersuchung der Bedeutung des Europäischen Green Deals (politische Strategie Europa klimaneutral zu machen) und weiterer politischer Maßnahmen für die Energiewende



Einführung - Erklärung

[Videos – Deaf Climate ACTION](#)

Earth Overshoot Day

Klimagerechtigkeit

Die 3R

Mikroplastik

Fast Fashion

Energiesparen

Umweltgesundheit

European Green Deal

Katastrophen

Schutz des Wassers

Energiesparen in ÖGS - Was bedeut...
„Erneuerbare Energiequelle“

Energiesparen in ÖGS - Wie kannst ...
A++

YouTube

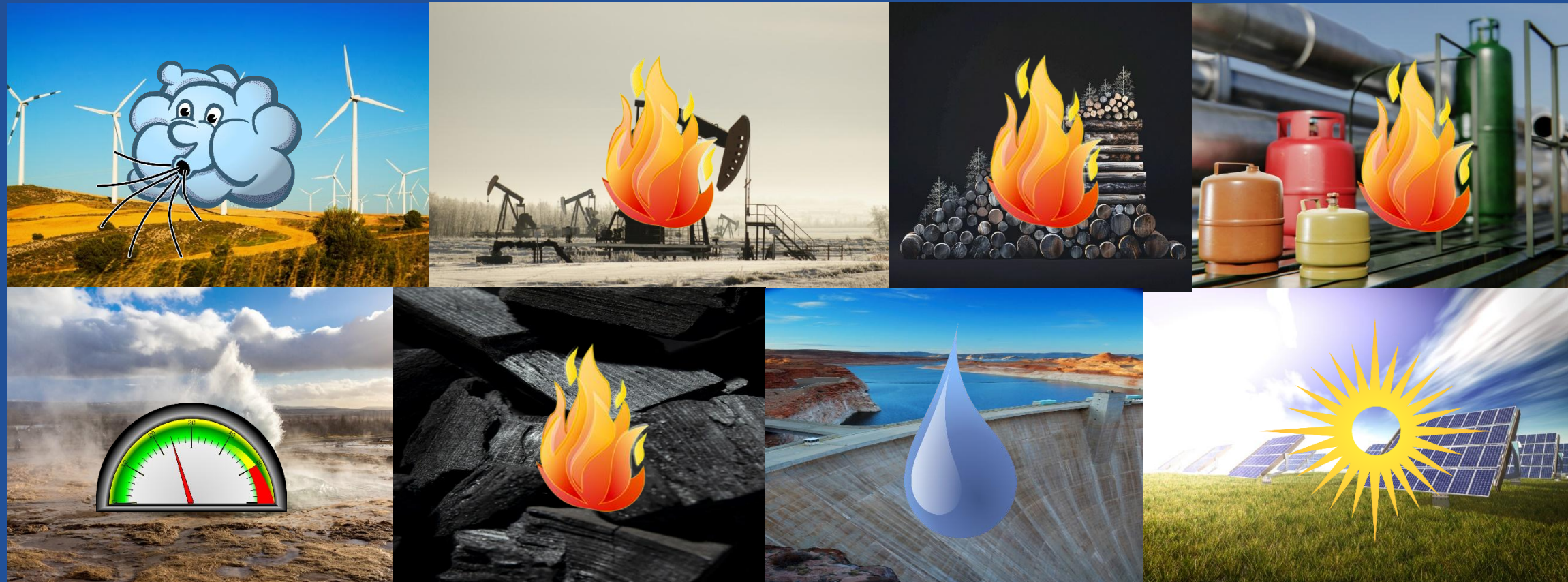




Energieformen



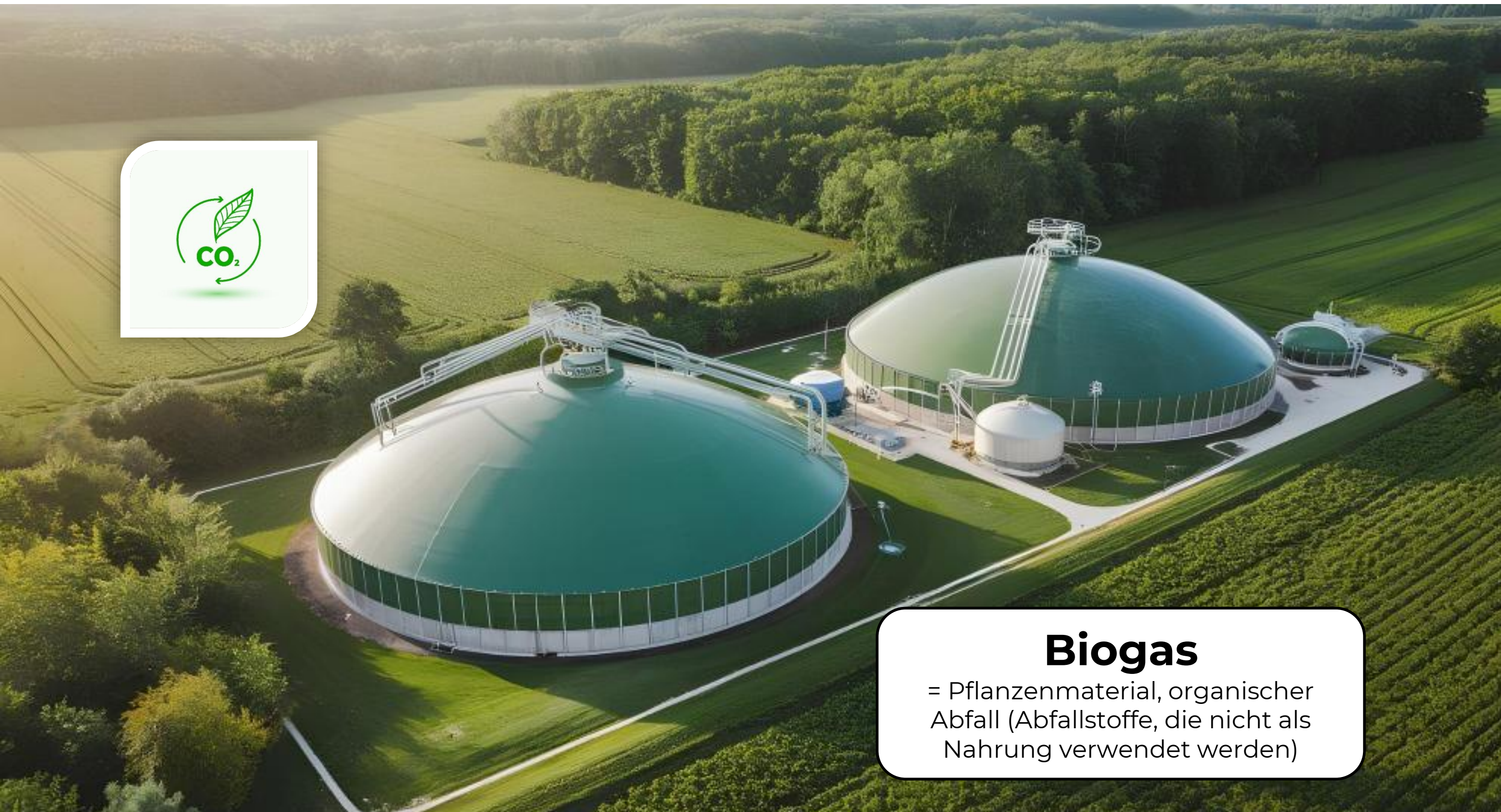
Welche Bedingungen brauchen die Energieformen, um zu funktionieren?



Co-funded by
the European Union



Neu: Biogas



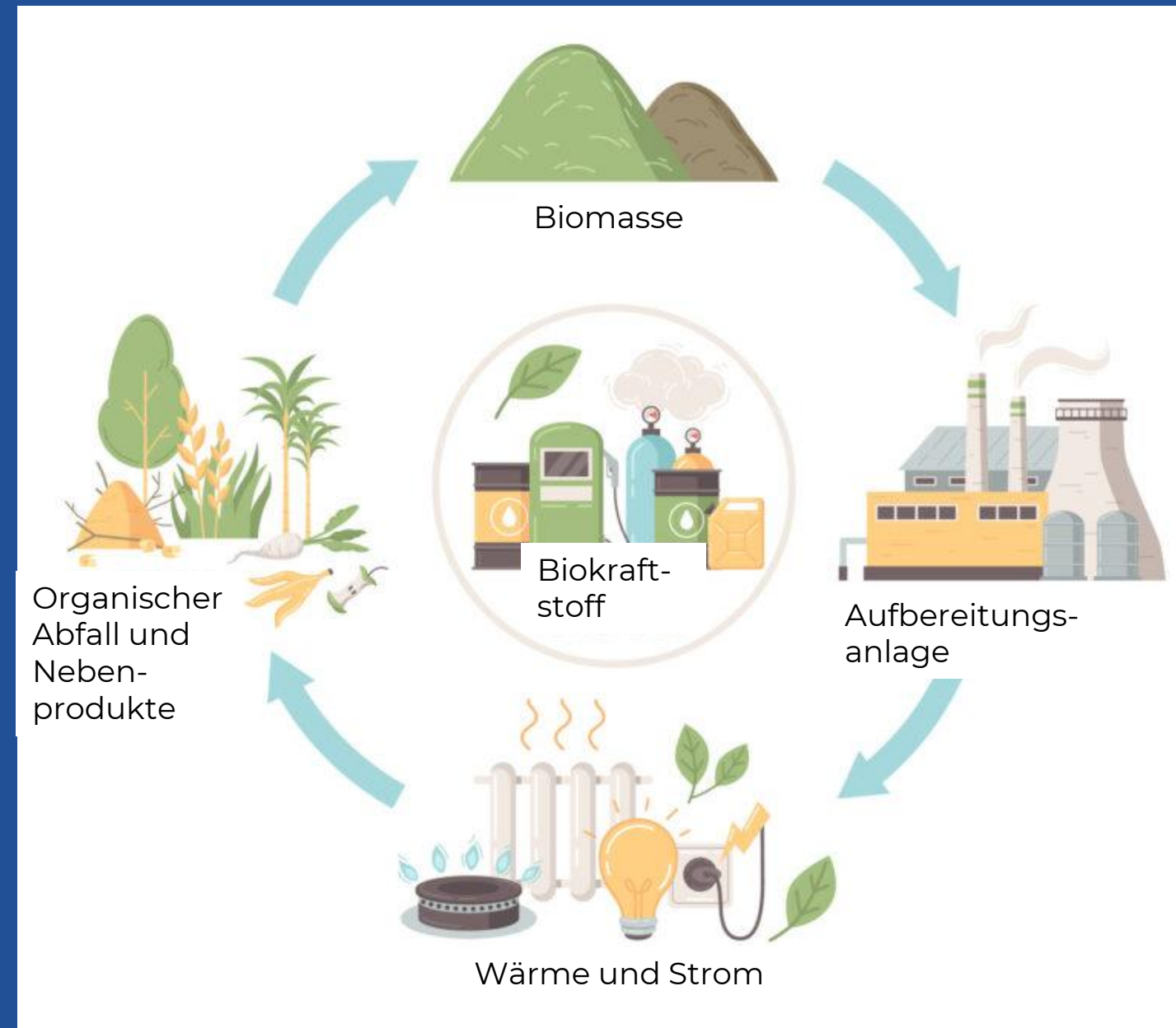
Biogas
= Pflanzenmaterial, organischer
Abfall (Abfallstoffe, die nicht als
Nahrung verwendet werden)



Co-funded by
the European Union



Biogas → Wie?





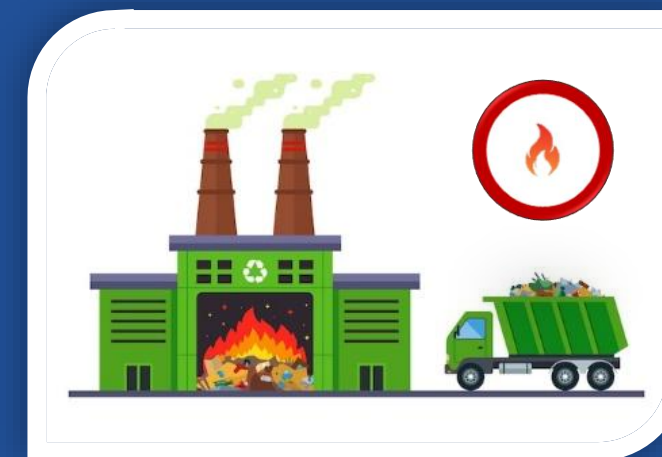
Energie wird auch aus Abfall gewonnen!

<https://www.youtube.com/watch?v=1Y0EcLj4LsQ>

Die Müllverbrennungsanlage Spittelau wurde 1971 errichtet,

energie leben.at

Adjust automatic subtitles in your language.

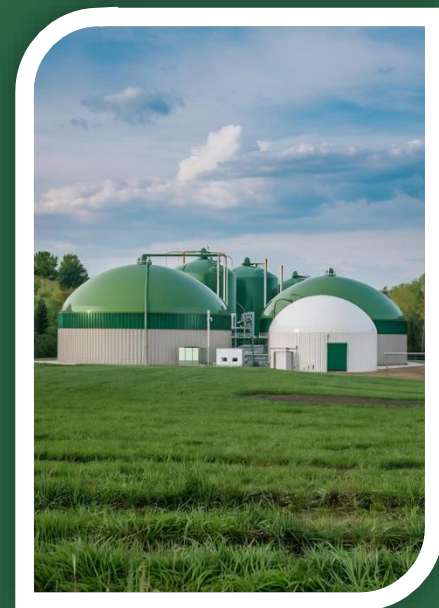


Co-funded by the European Union

Source:
[Hinter den Kulissen: Müllverbrennungsanlage Spittelau](#)



100 % grüne Energie



Co-funded by
the European Union

Diskussion



Wofür brauchen **WIR** Energie?
auf Ebene der Gesellschaft

Schreibe oder zeichne
deine Ideen.





DEAF
CLIMATE
ACTION

Mein Energietagebuch

Einzel- und Gruppenarbeit



Diskussion



Schreibe oder zeichne alle Dinge, für die du jeden Tag Energie brauchst.

Klebe alle deine Notizen an eine Wand

Energiesparen

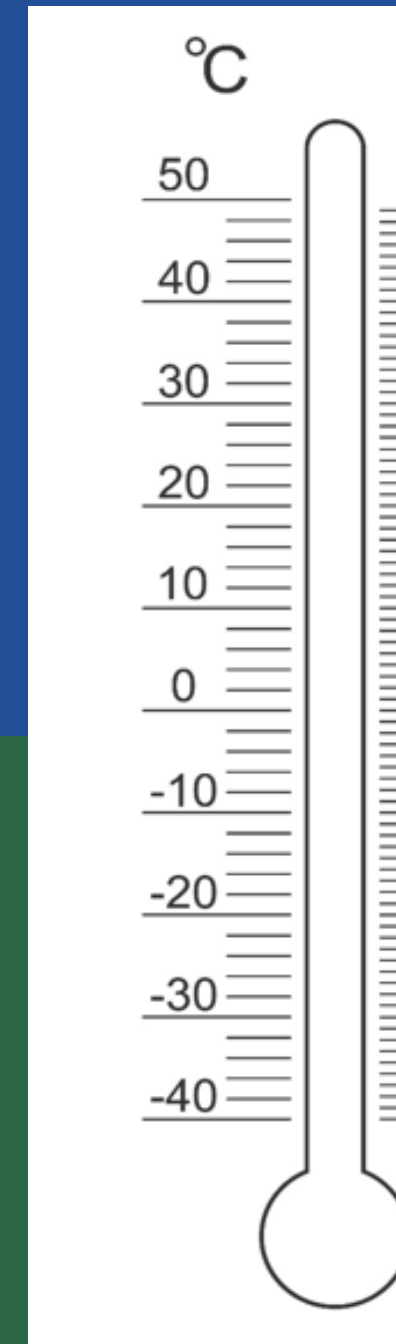


Temperatur Quiz & Tipps



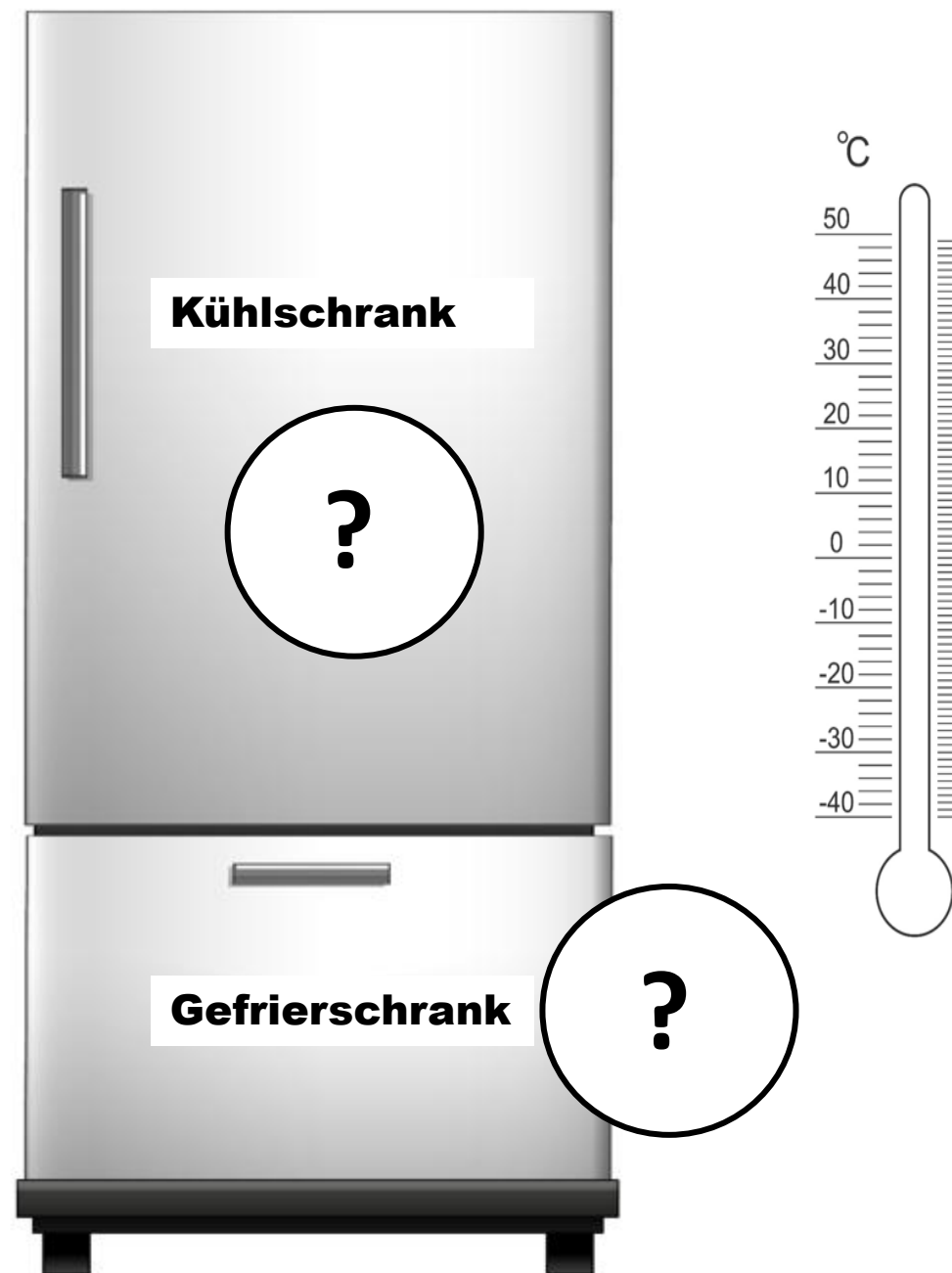
Heizen und Kühlen machen den größten Anteil am Energieverbrauch im Haushalt aus.

In diesem Bereich kann man viel einsparen.

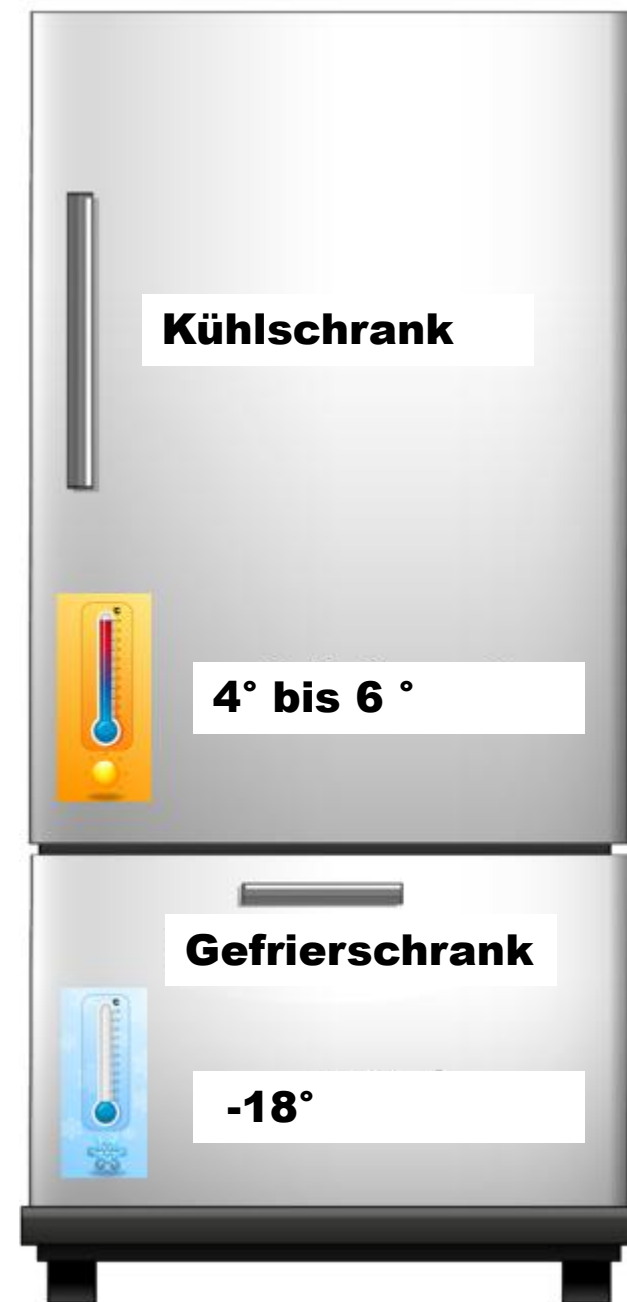


Zu Hause

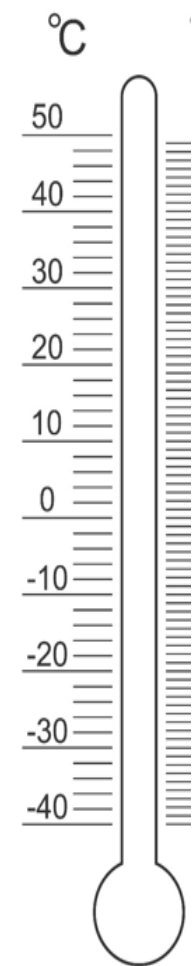
Quiz



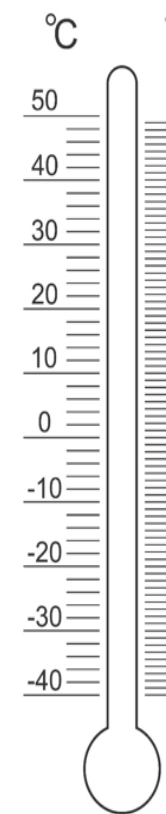
Quiz



Quiz



Quiz



Gang, Vorraum



18°

Küche



18° - 20°

Bad, WC



21° - 23°

WC
(eigener Raum)

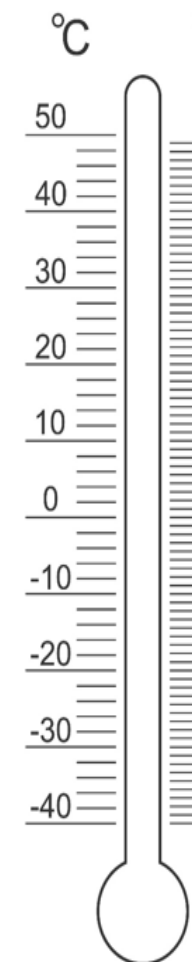


18°

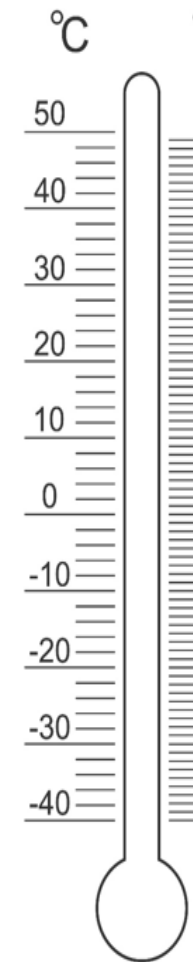


DEAF
CLIMATE
ACTION

Quiz

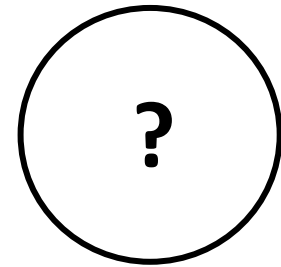


Quiz

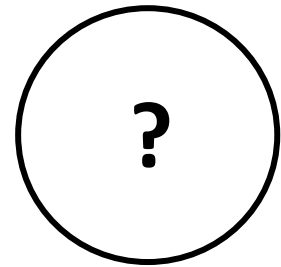


Am Arbeitsplatz

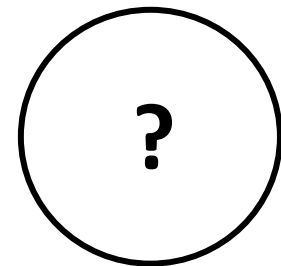
Quiz



für Tätigkeiten mit geringer körperlicher Anstrengung (z. B. Büroarbeit)



bei normaler körperlicher Arbeit (z.B. Handel)



bei Arbeiten mit hoher körperlicher Belastung



DEAF
CLIMATE
ACTION

Am Arbeitsplatz

Quiz



19° bis 25 °

während geringer körperlicher Anstrengung (z.B. Büroarbeit)
zwischen 19 und 25 °C



18° bis 24 °

während normaler körperlicher Belastung (z.B. Handel)
zwischen 18 und 24 °C



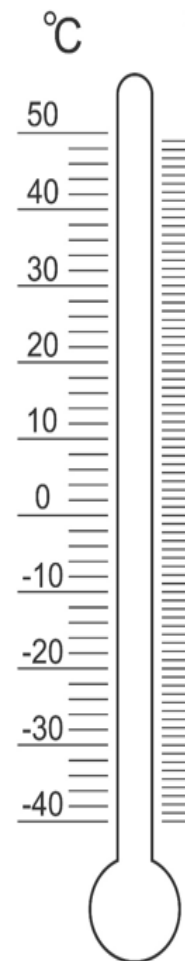
**mindestens
12°**

bei hoher körperliche Belastung mindestens 12 °C



Was denkst du?

Quiz



Niemand ist zu Hause (Schule, Arbeit ...).
Wie stellst du die Heizung ein?

?

Babys und Kleinkinder schlafen am besten
bei xx Grad.

?

Ich fahre für drei Wochen in Urlaub.
Soll ich die Heizung ausschalten?

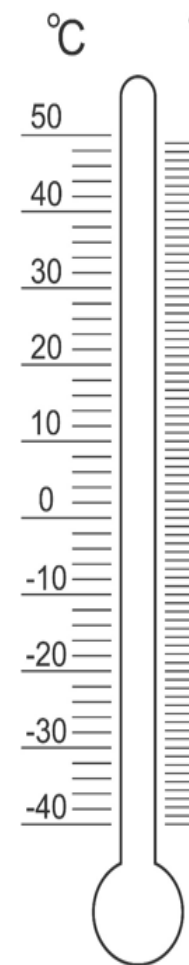
?



DEAF
CLIMATE
ACTION

Was denkst du?

Quiz



Niemand ist zu Hause (Schule, Arbeit ...).
Wie stellst du die Heizung ein?

**15°
bis
17°**

Babys und Kleinkinder schlafen am besten
bei xx Grad.

18 °

Ich fahre für drei Wochen in Urlaub.
Soll ich die Heizung ausschalten?
NEIN

15°



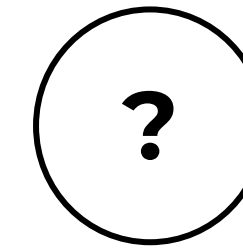
DEAF
CLIMATE
ACTION

Was denkst du?

Quiz



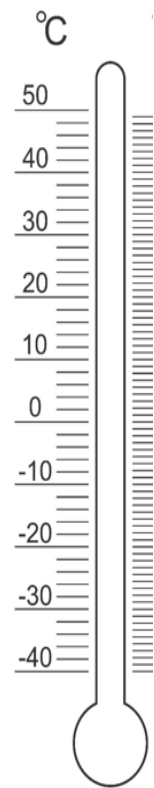
Um wie viele Grad wird die Temperatur in den einzelnen Stufen erhöht?
1, 2, 3, 4, 5?



DEAF
CLIMATE
ACTION

Was denkst du?

Quiz



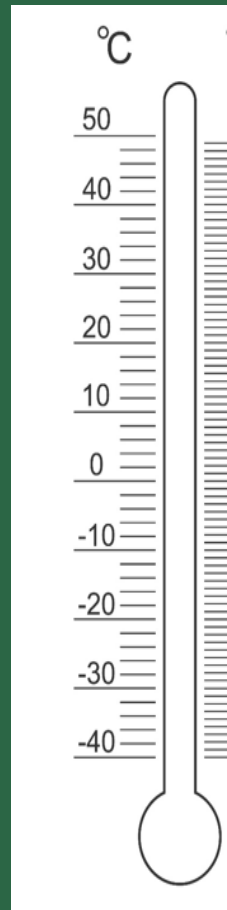
Um wie viele Grad wird die Temperatur in den einzelnen Stufen erhöht?
1, 2, 3, 4, 5?



1	12 °
2	16 °
3	20 °
4	24 °
5	28 °



DEAF
CLIMATE
ACTION



Tipps

Jeder nimmt Temperatur anders wahr.

**Je niedriger du die Temperatur einstellst,
desto weniger Energie verbrauchst du.**



Du nutzt jeden Raum anders
(Schlafzimmer, Küche, Badezimmer usw.).

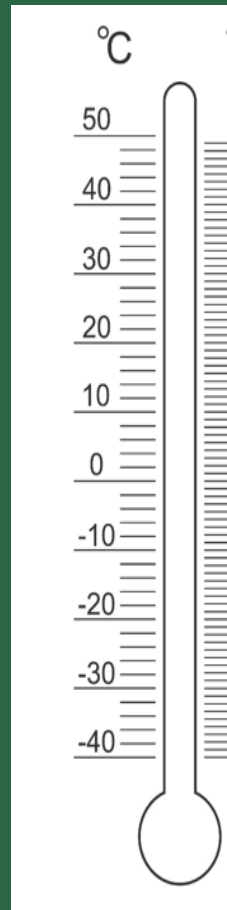
Denke daran:

Jeder Raum braucht eine andere Einstellung.



Vor dem Winter:
Entlüfte die Heizkörper.





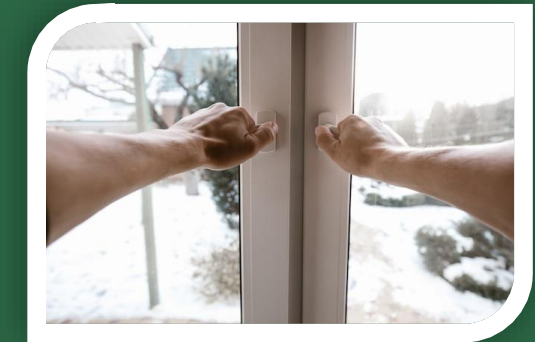
Tipps

Es ist besser, sich wärmer anzuziehen, als mehr zu heizen.

Im Winter sind Decken auch kuschelig und warm.



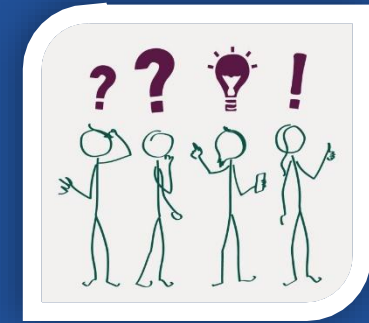
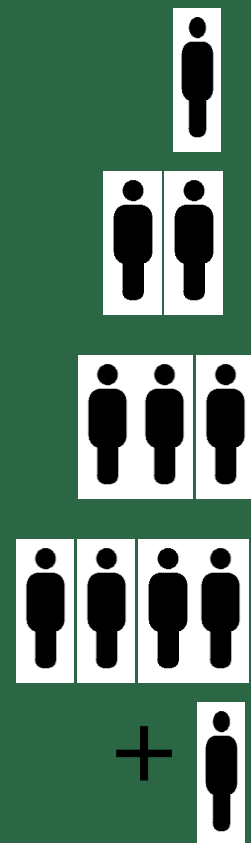
Richtig lüften
z. B. Stoßlüften



Fenster und Türen abdichten.



Energieverbrauch Quiz



Stromverbrauch in Kilowattstunden (kWh)
pro Person im Haushalt pro Jahr

Tipp:

Zwei Pizzen im Heißluftofen backen = 1 kWh

Einmal duschen = 6.1 kWh

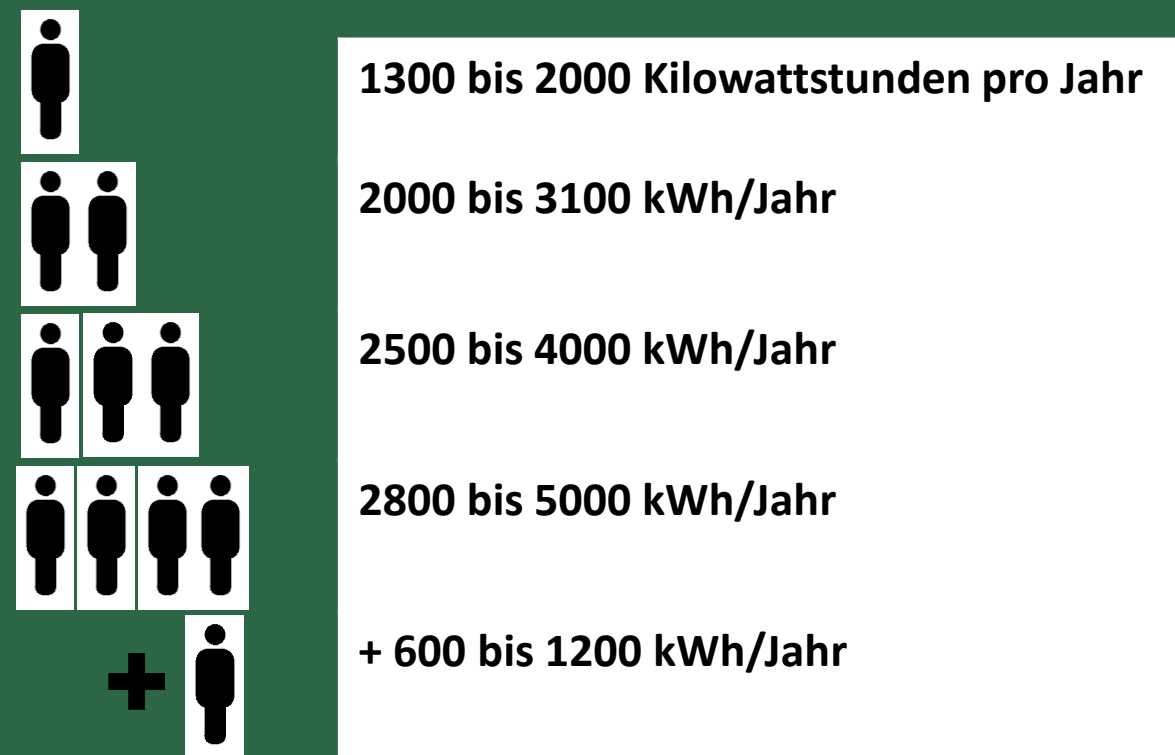
Heizung = 20–35 kWh pro Tag



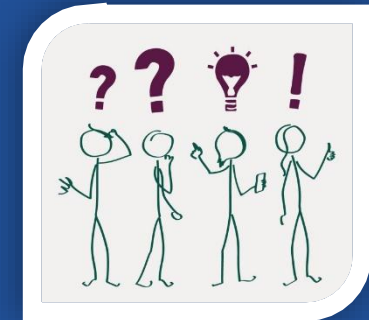
Co-funded by
the European Union

Energieverbrauch

Quiz - Lösung



Quelle: <https://www.check24.at/>



Stromverbrauch in Kilowattstunden (kWh)
pro Person im Haushalt pro Jahr

Tipp:

Zwei Pizzen im Heißluftofen backen = 1 kWh

Einmal duschen = 6.1 kWh

Heizung = 20–35 kWh pro Tag



Co-funded by
the European Union



Wie wäre das Leben ohne Energie?



Diskussion

Fallstudie Blackout



AKTION

Energieplan für die Stadt

Baue eine Modellstadt und zeige, wie du deine Stadt mit Energie versorgst.

Mache die Bewohner auf Energiesparen aufmerksam (z. B. Informationsflyer an Häusern oder in der U-Bahn).

In deiner Modellstadt gibt es: Krankenhaus, viele Wohngebäude, Parks, Schulen usw.
Wie sieht das Stadtbild aus? z.B.: Häuser mit Solarpaneelen, Straßen mit Bäumen, E-Autos



Danke!



visuals: © www.freepik.com



www.deafclimateaction.eu



[deafclimateaction](https://www.instagram.com/deafclimateaction)



[Deaf Climate ACTION](https://www.facebook.com/DeafClimateAction)

Nr. 2023-1-AT01-KA220-YOU-000161249



**Co-funded by
the European Union**

Von der Europäischen Union finanziert. Die geäußerten Ansichten und Meinungen entsprechen jedoch ausschließlich denen des Autors bzw. der Autoren und spiegeln nicht zwingend die der Europäischen Union oder der Europäischen Exekutivagentur für Bildung und Kultur (EACEA) wider. Weder die Europäische Union noch die EACEA können dafür verantwortlich gemacht werden.