



**DEAF
CLIMATE
ACTION**



Modul 4

Udržateľná energia



Co-funded by
the European Union

Content Overview

Dopoludňajšia časť (09:00 – 12:00)

- Vedomosti

- Intro – Video
- Formy energie
- Ako funguje energia?
- Zelená energia

- Využitie energie (spoločnosť a jednotlivci)
- Spotreba energie
- Úspora energie

- Reflexia: Blackout
- Záver



Popoludňajšia sekcia (13:00 – 16:00)

- Aktivita – projektová práca

Spätná väzba



Ciele vzdelávania

Spoločné aktivity	Spoločné vytvorenie energetického plánu pre „klimaticky neutrálnu“ štvrť (mesto)
Vlastné aktivity	Moje možnosti na zníženie osobnej spotreby energie?Príklady: Vypínanie spotrebičov alebo používanie zelenej elektriny
Udržateľnosť	Vypracovanie dlhodobého plánu pre mesto alebo región na prechod na udržateľnú energiu
Politická aktivita	Analýza úlohy Európskej zelenej dohody a ďalších politických iniciatív v oblasti energetickej transformácie





Úvod – vysvetlenie

DEAF CLIMATE ACTION

About Partners Curriculum Contact English Materials

Videos

- Earth Overshoot Day
- Climate Change
- 3R
- Microplastics
- Fast Fashion
- Energy Saving**
- Environmental Health
- European Green Deal
- Disasters
- Protection of water

Wat is energiebesparing? A

Hoe kun je energie besparen? B





Formy energie



Veterná energia



Ropa



drevo



Zemný plyn



Geotermálna energia



Uhlie



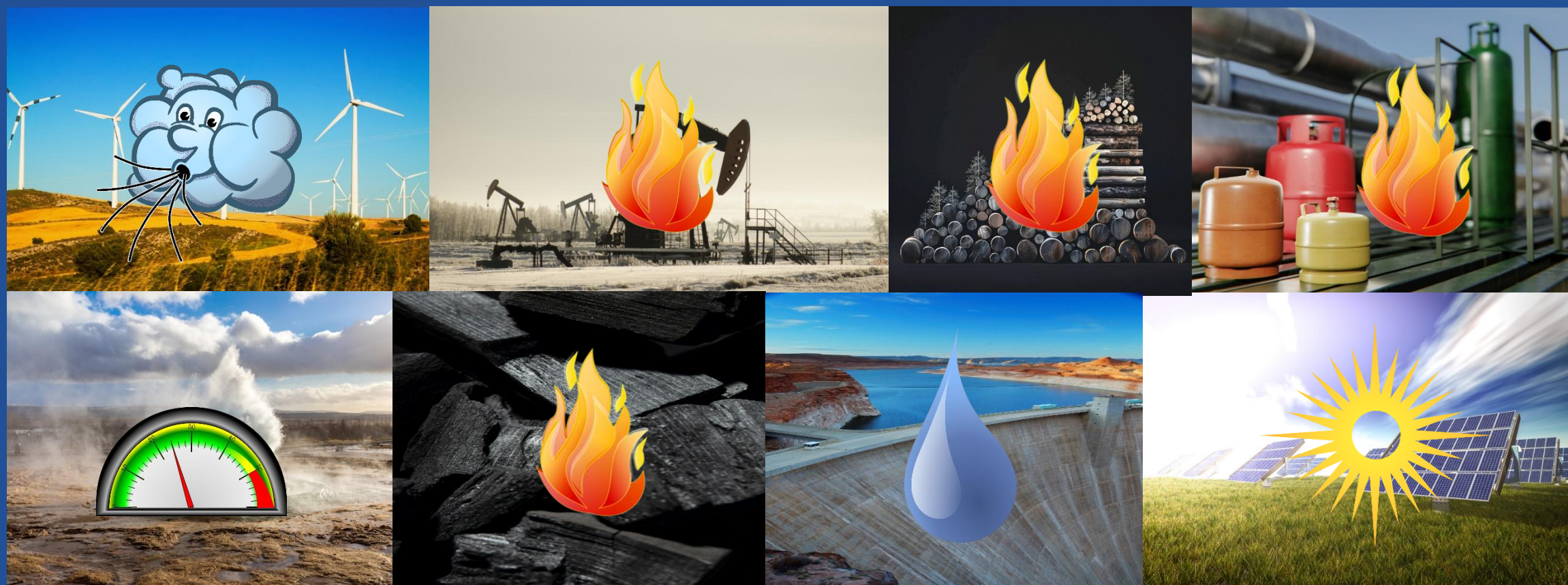
Vodná energia



Solárna energia

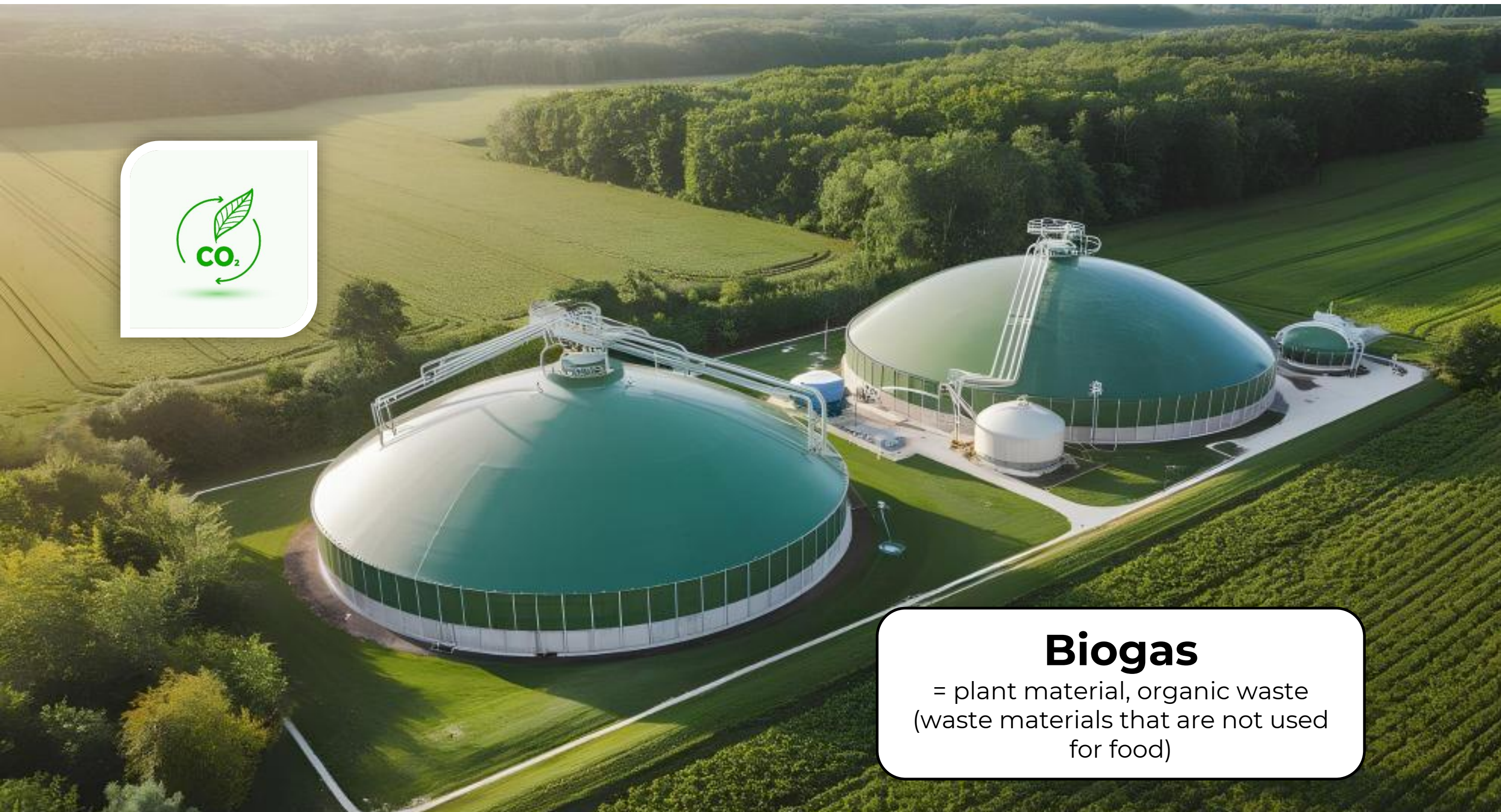


Čo potrebujú energetické formy na to, aby fungovali?





Novinka: Bioplyn



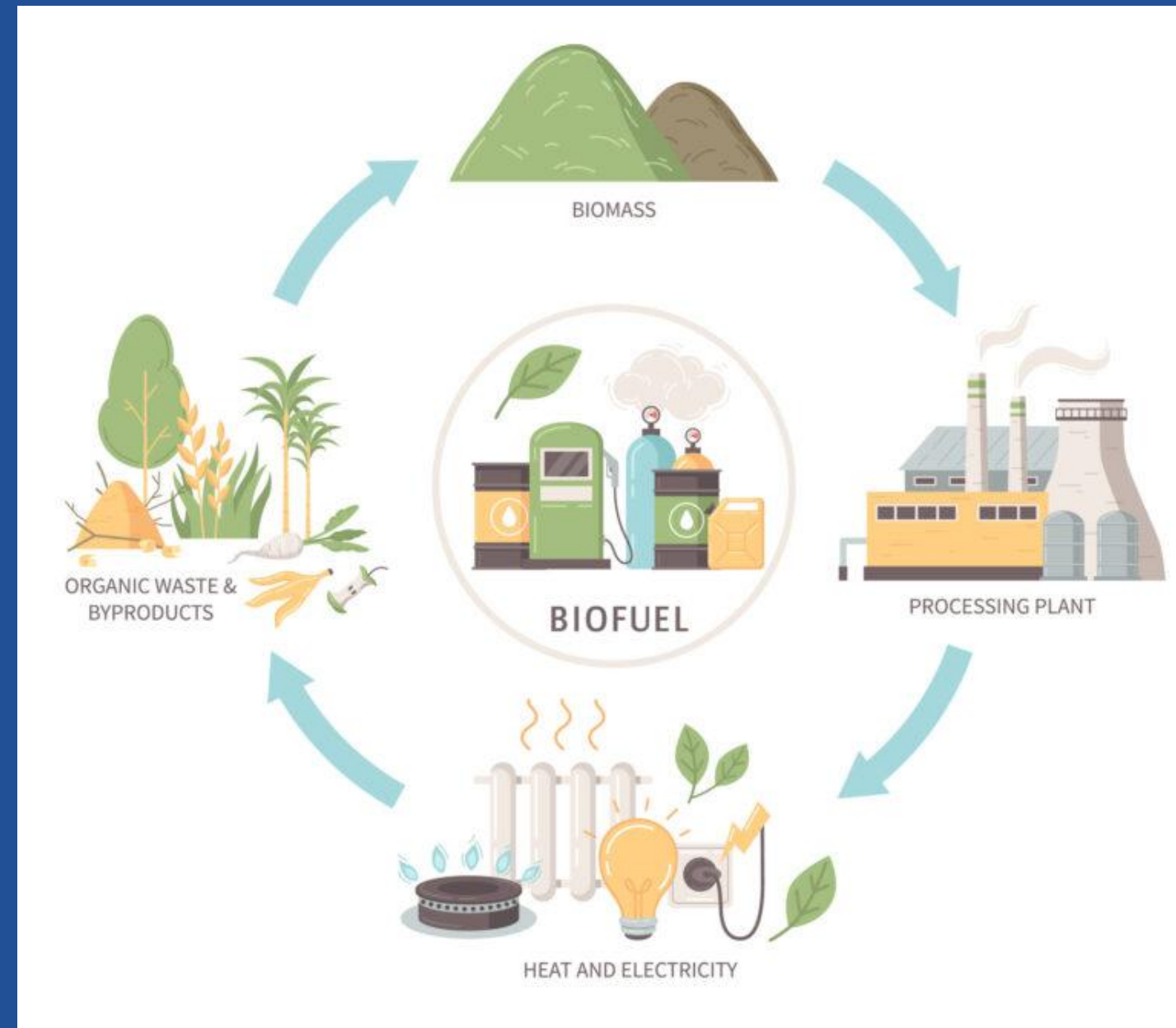
Biogas
= plant material, organic waste
(waste materials that are not used
for food)



Co-funded by
the European Union



Bioplyn ➔ Ako?





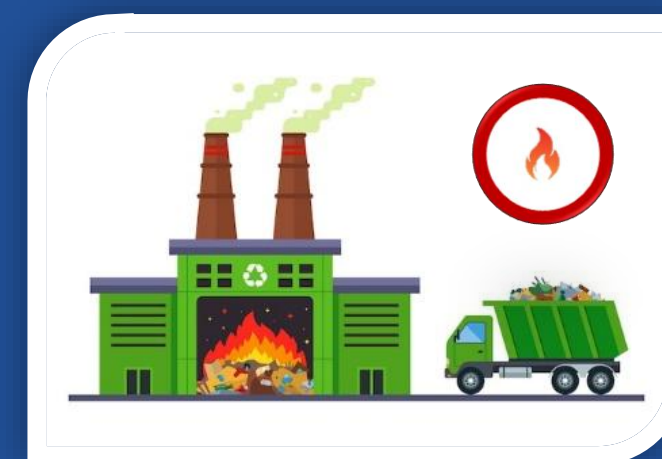
Energia sa vyrába aj z odpadu!

<https://www.youtube.com/watch?v=1YOEclj4LsQ>

Die Müllverbrennungsanlage Spittelau wurde 1971 errichtet,

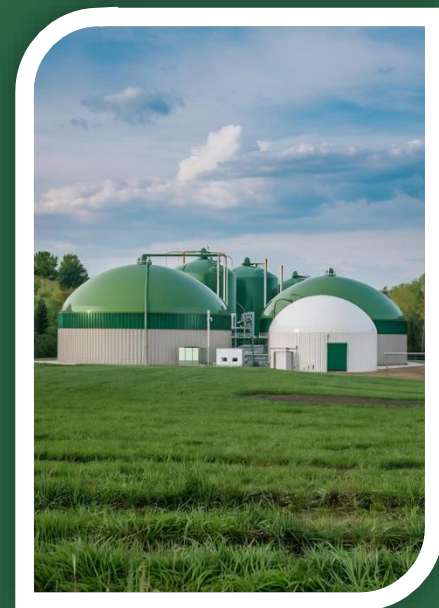
energie leben.at

Adjust automatic subtitles in your language.





100 % zelená energia



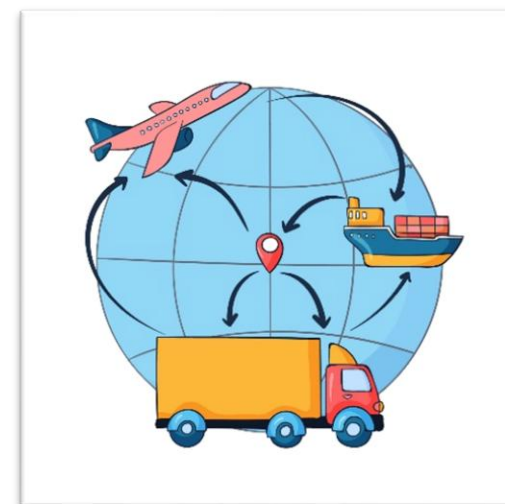
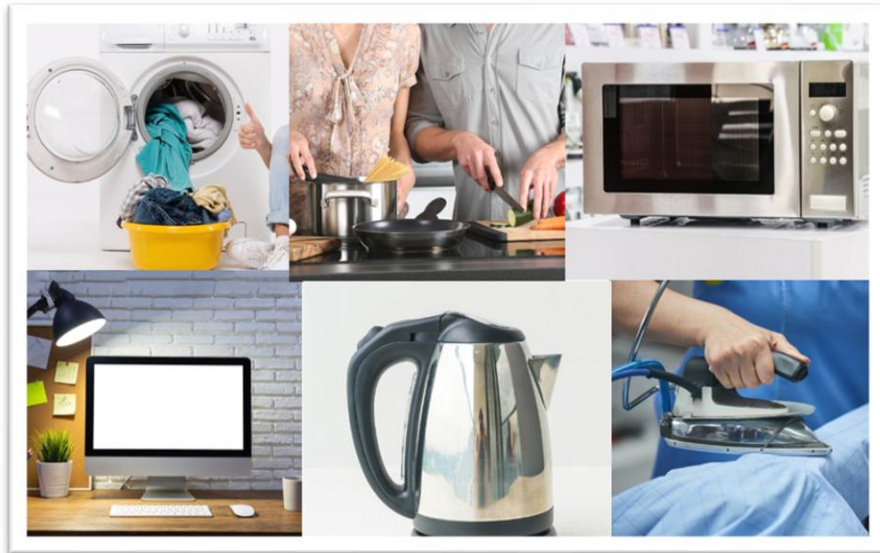
Co-funded by
the European Union

Discussion



Na čo potrebujeme energiu?
Na úrovni spoločnosti

Napíšte alebo
nakreslite svoje
nápady.





DEAF
CLIMATE
ACTION

môj energetický denník

individual and group work



discussion



Napíšte alebo nakreslite všetky
veci,

Všetky svoje poznámky nalepte
na stenu.

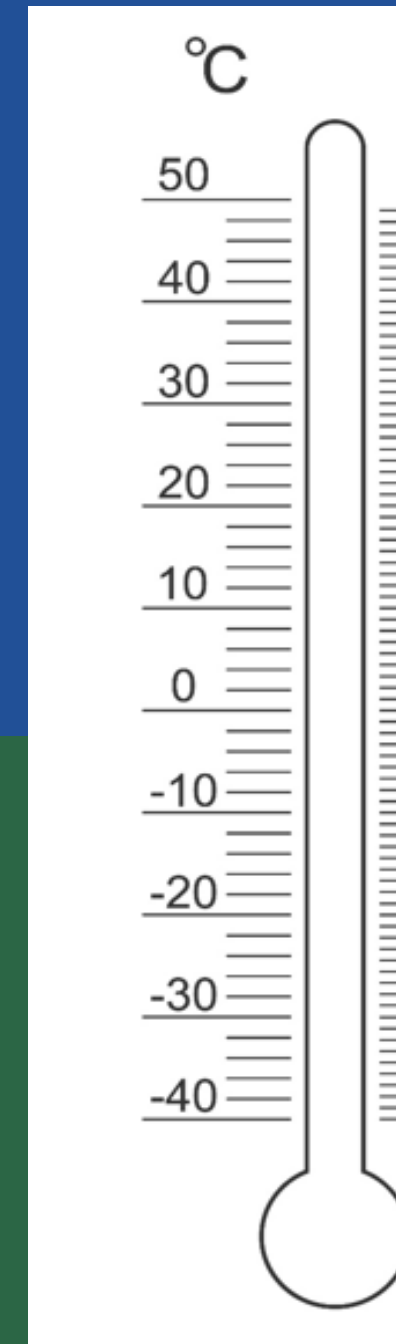


Úspora energie Teplota Kvíz a tipy

Kúrenie a chladenie tvoria najväčšiu

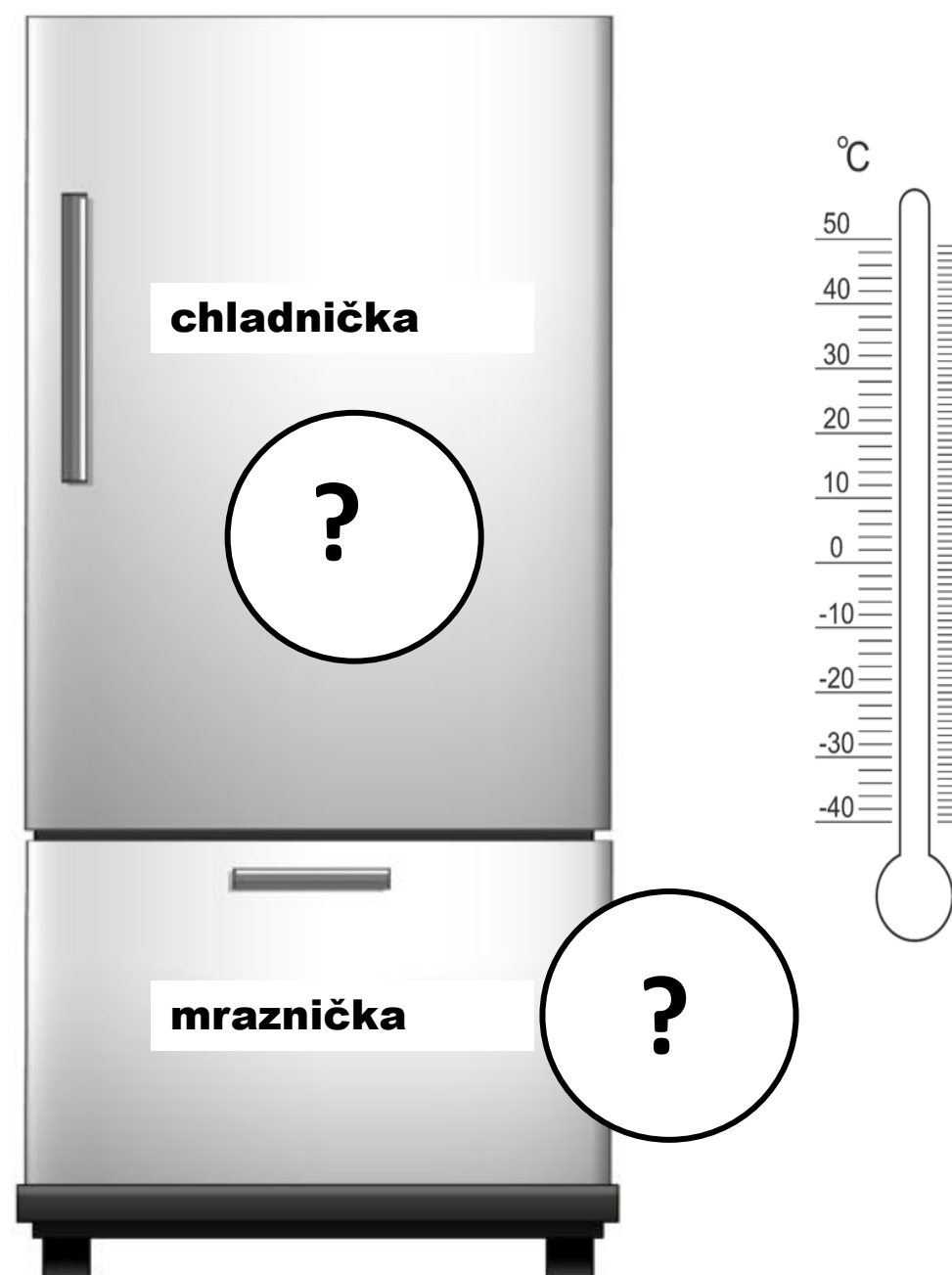


V tejto oblasti môžete veľa ušetriť.



doma

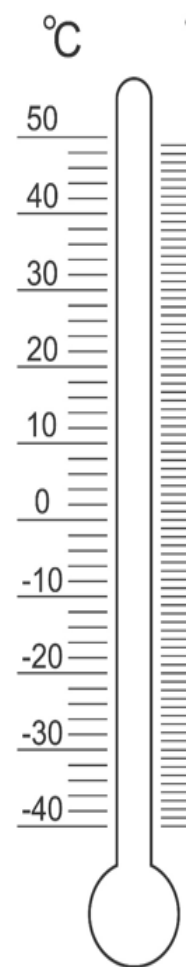
Kvíz



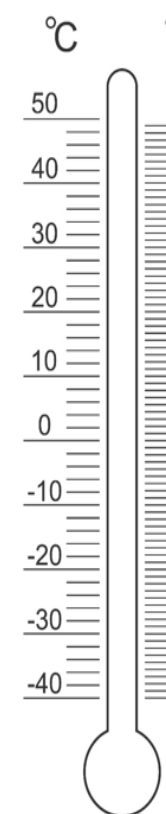
Kvíz



Kvíz



Kvíz



chodba,
predsieň

18°

Kuchyna

18° - 20°

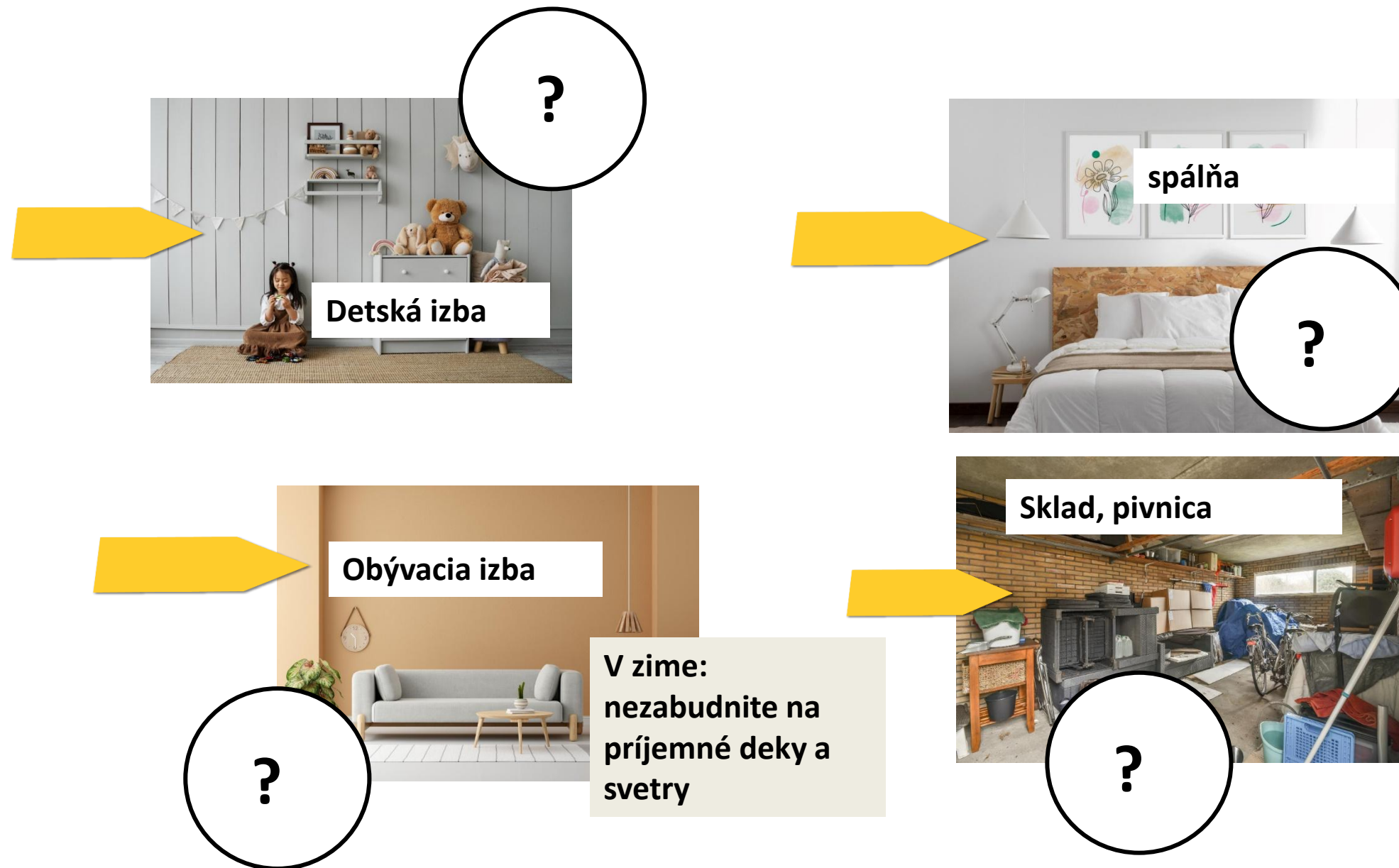
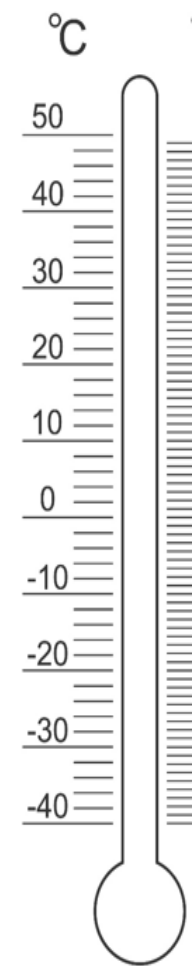
kupele, WC

21° - 23°

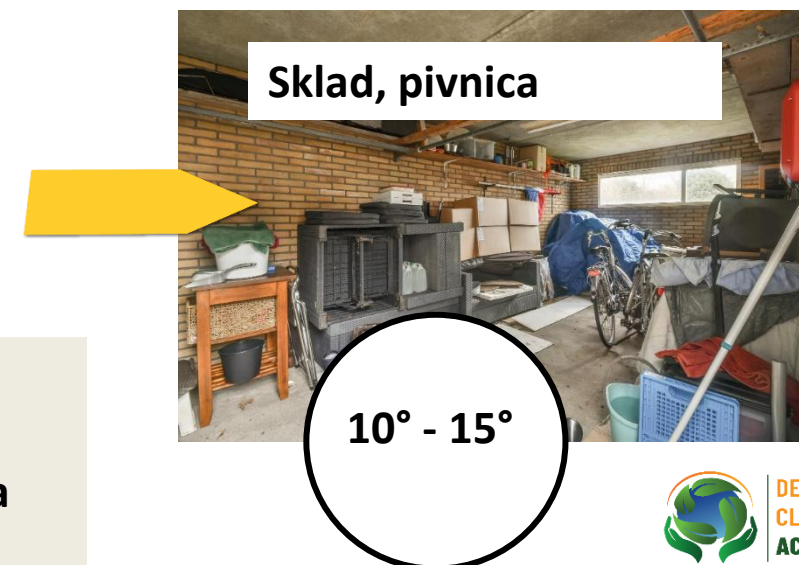
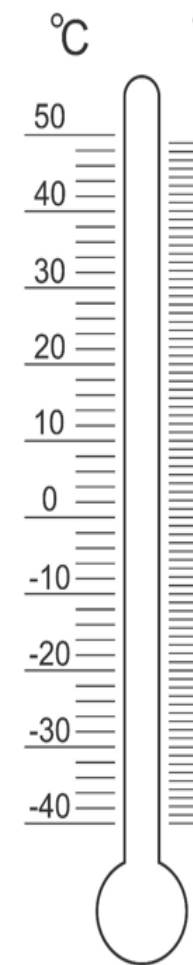
WC

18°

Kvíz

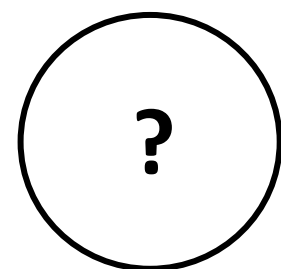


Kvíz

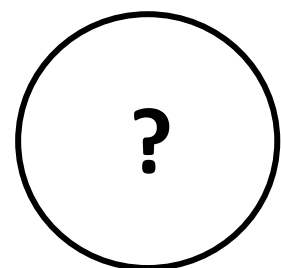


at the workplace

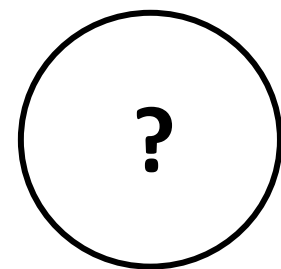
Kvíz



pre nízku fyzickú námahu (napr. v kancelárii)



pri bežnej fyzickej námahe (napr. obchodovanie)



pri práci s vysokou fyzickou záťažou

at the workplace

Kvíz



19° to 25 °

pri nízkej fyzickej námahe (napr. v kancelárii) medzi 19 a 25 °C



18° to 24 °

pri bežnej fyzickej námahe (napr. obchodovanie) medzi 18 a 24 °C

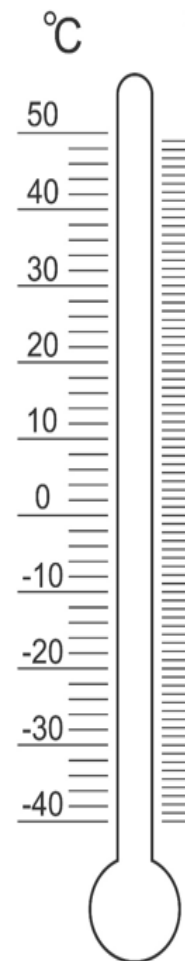


at least 12°

Fyzická námaha aspoň pri práci pri vysokej teplote 12 °C

Čo si o tom myslíte?

Kvíz



Nikto nie je doma (v škole, v práci...)
Ako nastavujete kúrenie?

?

Bábätká a malé deti spia najlepšie
pri teplote xx stupňov.

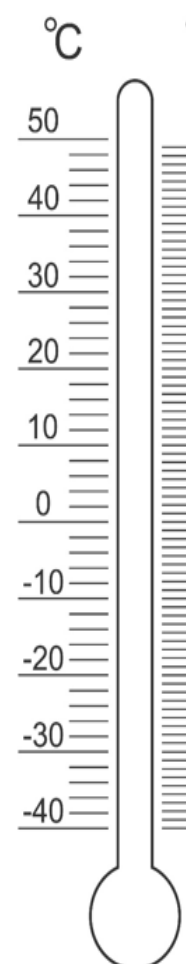
?

Idem na dovolenku na 3 týždne.
Mám vypnúť kúrenie?

?

Čo si o tom myslíte?

Kvíz



Nikto nie je doma (v škole, v práci...)
Ako nastavujete kúrenie?

15°
17°

Bábätká a malé deti najlepšie spia
pri teplote 18 stupňov.

18 °

Idem na dovolenku na 3 týždne. Mám vypnúť
kúrenie? NIE

15°



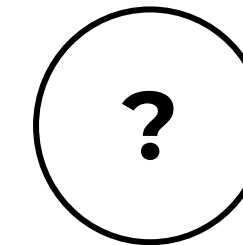
DEAF
CLIMATE
ACTION

Čo si o tom myslíte?

Kvíz

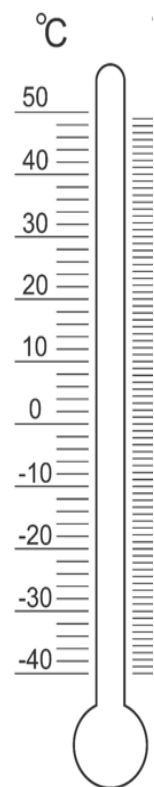


O koľko stupňov sa schody zahrejú?
1, 2, 3, 4, 5?



What do you think?

Kvíz



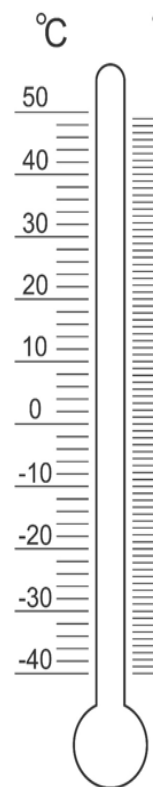
O koľko stupňov sa schody zahrejú?
1, 2, 3, 4, 5?



1	12 °
2	16 °
3	20 °
4	24 °
5	28 °

What do you think?

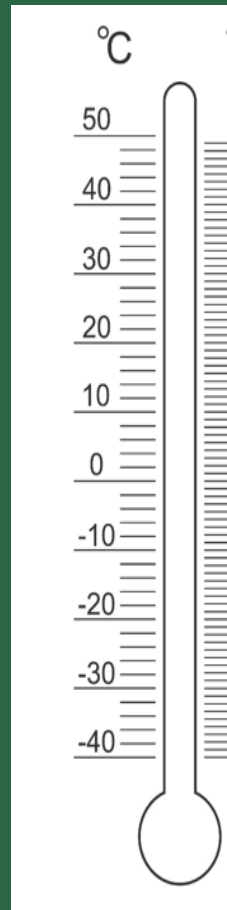
Kvíz



How many degrees do the steps heat up?
1, 2, 3, 4, 5?



1	12 °
2	16 °
3	20 °
4	24 °
5	28 °



Tips

Každý vníma teplotu inak.
**Čím nižšiu teplotu nastavíte,
tým menej spotrebujete.**

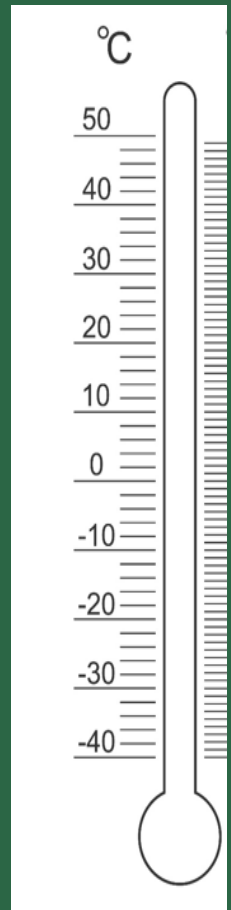


Každú miestnosť používate inak (spálňa, kuchyňa,
kúpeľňa atď.). Majte to na pamäti
regulovať každú miestnosť odlišne.



Pred zimou:
Odvzdušnite radiátory.





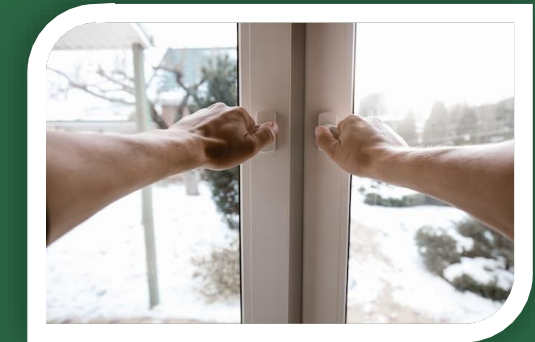
Tips

Je lepšie sa teplejšie obliekať,
ako viac kúriť.

V zime: deky sú tiež príjemné a teplé.



správne vetrať
napr. šokové
vetranie

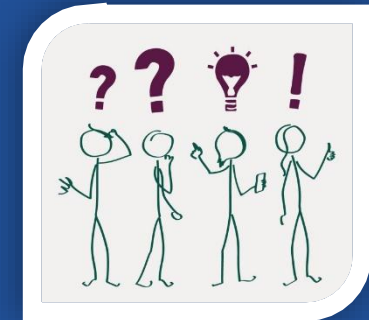
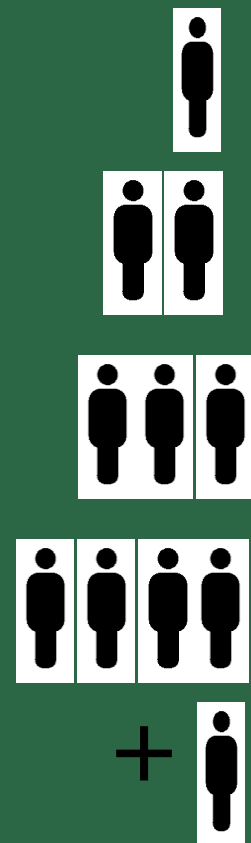


Utesnite okná a dvere..



Spotreba energie

Kvíz



Spotreba elektrickej energie v kilowatt hodinách (kWh) na osobu v domácnosti za rok

Tip:

Pečenie dvoch pizz v konvekčnej rúre =
1 kWh

1 sprcha = 6,1 kWh

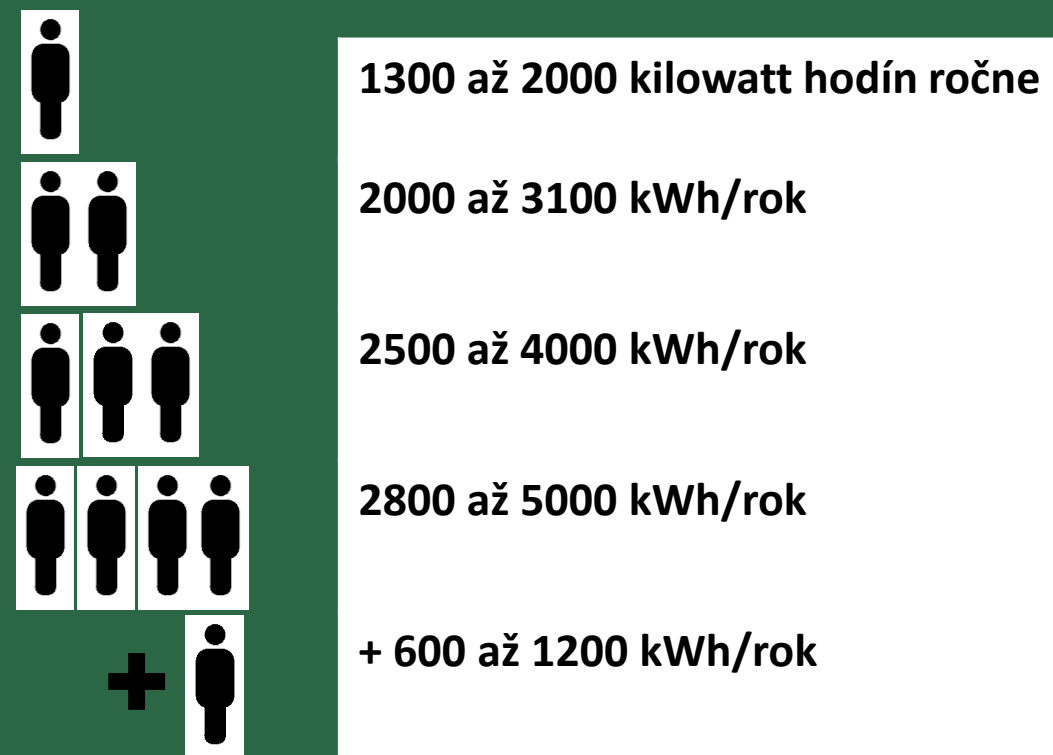
Kúrenie = 20–35 kWh za deň



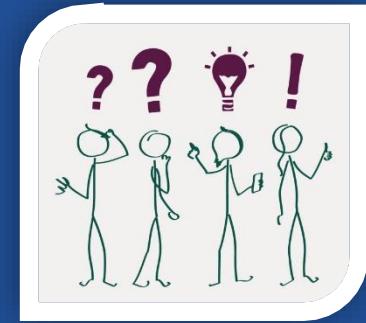
Co-funded by
the European Union

Spotreba energie

Kvíz - riešenie



Quelle: <https://www.check24.at/>



Electricity consumption
in kilowatt hours (kWh)
per person in the household per year

Tip:

Baking two pizzas in a convection oven = 1 kWh

1 shower = 6.1 kWh

Heating = 20–35 kWh per day



Co-funded by
the European Union



Ako by to bolo bez energie?



Diskusia
**prípadová
štúdia
výpadok prúdu**



ACTION

Plán energetického mesta

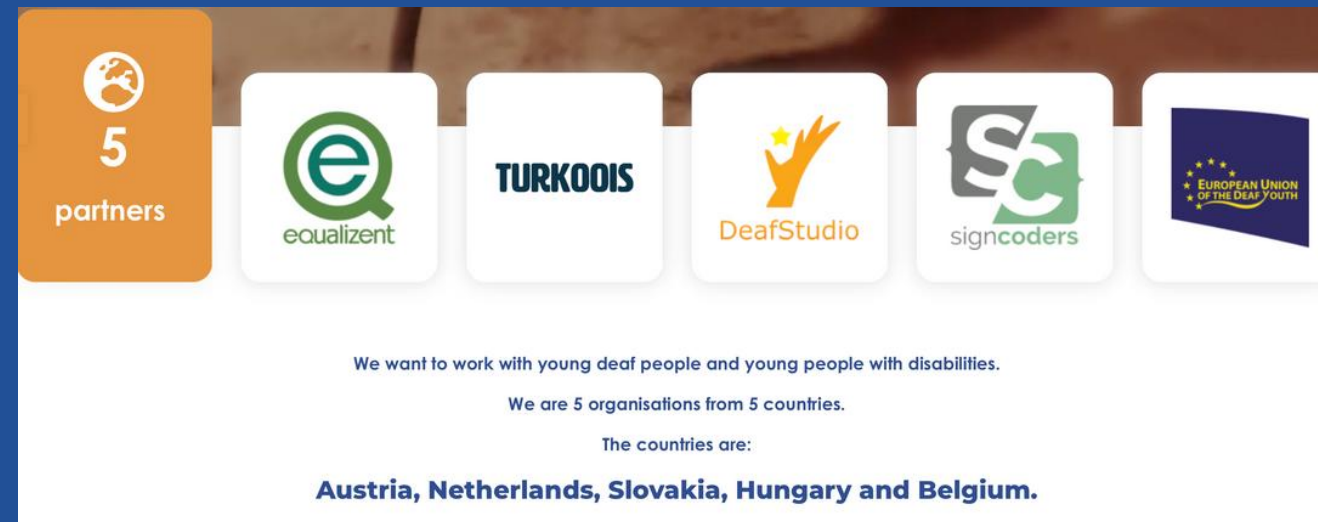
Postavte modelové mesto a ukážte, ako ho zásobovať energiou

Informujte obyvateľov o úsporách energie (napr. informačné letáky v domoch alebo v metre).

V modelovom meste sa nachádzajú: nemocnica, mnoho obytných budov, parky, školy atď. Ako vyzerá panoráma mesta? Napr. domy so solárnymi panelmi, ulice so stromami, elektrické autá



Ďakujeme!



visuals: © www.freepik.com



www.deafclimateaction.eu



[deafclimateaction](https://www.instagram.com/deafclimateaction)



[Deaf Climate ACTION](https://www.facebook.com/DeafClimateAction)

Nr. 2023-1-AT01-KA220-YOU-000161249



**Co-funded by
the European Union**

Financované Európskou úniou. Názory a stanoviská vyjadrené v tomto dokumente sú však výlučne názormi autora (autorov) a nemusia nevyhnutne odzrkadľovať názory Európskej únie alebo Európskej výkonnej agentúry pre vzdelávanie a kultúru (EACEA). Európska únia ani EACEA za ne nenesú žiadnu zodpovednosť.